



E.S.E. HOSPITAL  
SAN VICENTE DE PAÚL  
MISTRATO

EMPRESA SOCIAL DEL ESTADO

**HOSPITAL SAN VICENTE DE PAÚL**

NIT: 891.412.126-0



# RENDICIÓN PÚBLICA DE CUENTAS AÑO 2020

IVONNE MARITZA ZAPATA CAÑAS  
*Gerente*



E.S.E. HOSPITAL  
SAN VICENTE DE PAÚL  
MISTRATO

EMPRESA SOCIAL DEL ESTADO

# HOSPITAL SAN VICENTE DE PAÚL

NIT: 891.412.126-0



Somos una Institución pública que ofrece servicios de salud de baja complejidad, con un equipo comprometido en atención de calidez humana, contribuyendo al bienestar y satisfacción de todos los usuarios que lo requieran, fundamentados en los criterios institucionales de calidad, mejora continua, responsabilidad social y sostenibilidad económica, siendo líderes en la prestación de servicios de prevención extramural.





E.S.E. HOSPITAL  
SAN VICENTE DE PAÚL  
MISTRATO

EMPRESA SOCIAL DEL ESTADO

# HOSPITAL SAN VICENTE DE PAÚL

NIT: 891.412.126-0



El hospital san Vicente de Paul cuenta con una planta física en el municipio y cinco puestos de salud en la zona del caños del san Juan.



PUERTO DE SALUD  
SAN ANTONIO  
No. 1



PUERTO DE SALUD  
RIO MISTRATO  
No. 2



PUERTO DE SALUD  
SERRANÍA  
No. 3



PUERTO DE SALUD  
PURIBARRAL  
No. 4



## ATENCIÓN CON CALIDAD E INTEGRALIDAD

	2019	2020
• Atenciones por consulta externa:	23.965	17.760
• Atenciones por urgencias:	5.785	3.816
• Atenciones por odontología:	2.911	1.054
• Procedimientos odontológicos:	3.702	3.463
• Atenciones por laboratorio:	41.894	32.564
• Atención del parto:	109	76
• Remisiones:	706	481
• Atención por jefe:	18.237	15.622



EMPRESA SOCIAL DEL ESTADO

**HOSPITAL SAN VICENTE DE PAÚL**

NIT: 891.412.126-0



Talento humano necesario para brindar una atención integral y con calidad humana al servicio de la comunidad.

### Personal asistencial

- ▶ Médicos :11
- ▶ Enfermeras: 4
- ▶ Auxiliares de enfermería: 20
- ▶ Promotores en salud: 3
- ▶ Bacteriólogas: 2
- ▶ Auxiliar de laboratorio: 1
- ▶ Odontólogos: 2
- ▶ Higienista oral: 2
- ▶ Auxiliar de odontología:1
- ▶ Trabajadora social: 1

### Personal administrativo

- ▶ Orientadores en salud: 4
- ▶ Tecnólogo en sistemas: 3
- ▶ Facturadoras: 3
- ▶ Contador: 1
- ▶ Control interno: 1
- ▶ Jefe de calidad: 1
- ▶ Jurídico: 1
- ▶ Coordinador de SIAU: 1
- ▶ Auxiliar en salud: 3
- ▶ Servicios generales: 9
- ▶ Profesional universitario 1
- ▶ Personal administrativo: 4



E.S.E. HOSPITAL  
SAN VICENTE DE PAÚL  
MISTRATO

EMPRESA SOCIAL DEL ESTADO

HOSPITAL SAN VICENTE DE PAÚL

NIT: 891.412.126-0



## COMPORTAMIENTO FINANCIERO



### INGRESOS

- régimen subsidiado: 4.146.801 77%
- régimen contributivo: 290.142 5%
- por Acciones PIC: 328.483 6%
- recuperación de cartera de otras vigencias: 527.051 10%
- Sistema General de Participaciones: 296.484 6%

En el año 2020 se disminuyeron los ingresos recaudados en 188.641 millones de pesos con respecto al año 2019, lo que representa un disminución porcentual del 5%.

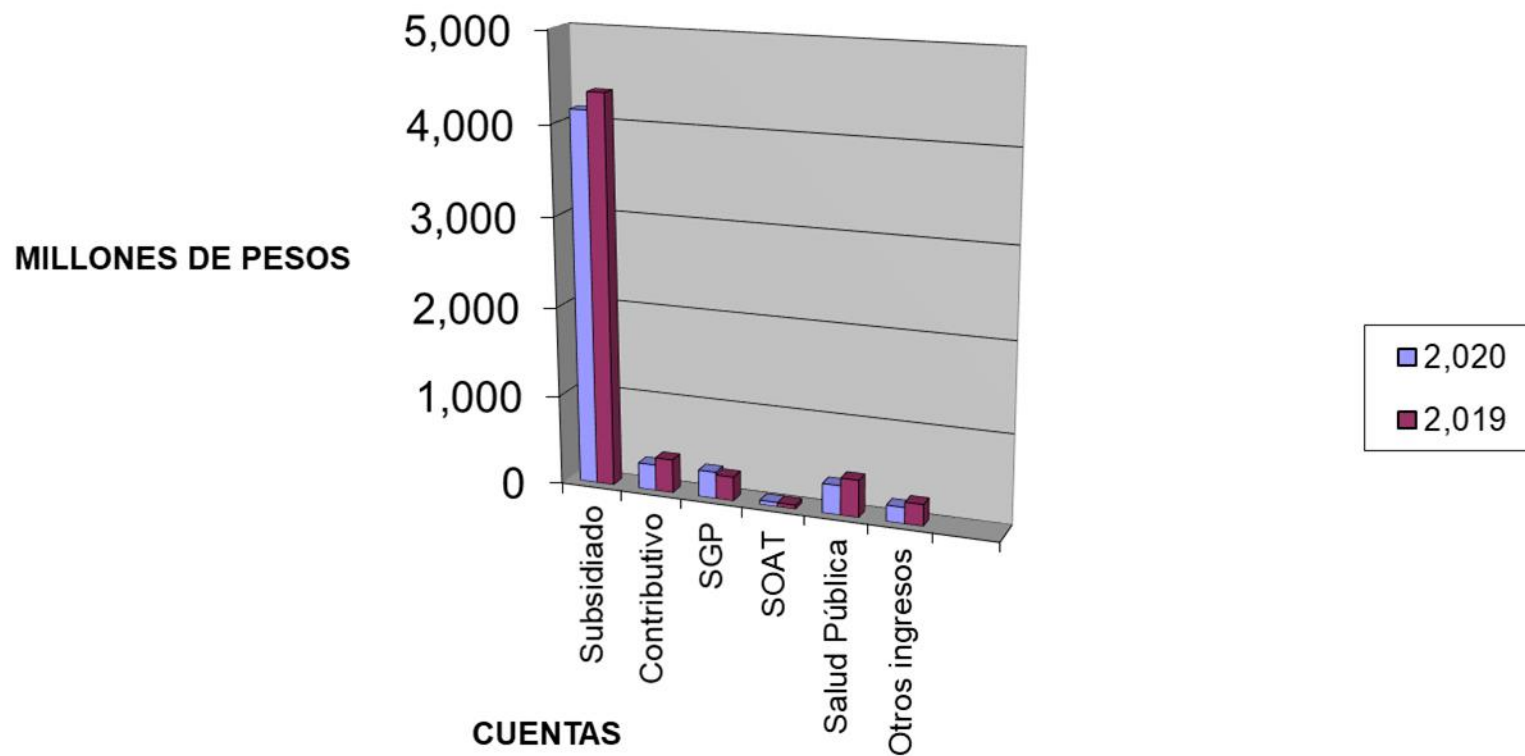


## INGRESOS RECONOCIDOS

	2,020	%	2,019	%	Δ	Δ %
<b>VENTA DE SERVICIOS DE SALUD</b>						
Subsidiado	4,146,801	77%	4,342,878	76%	-196,077	-5%
Contributivo	290,142	5%	373,511	7%	-83,369	-22%
Atencion a la Poblacion Pobre	296,484	6%	266,585	5%	29,899	11%
SOAT	45,789	1%	42,746	1%	3,043	7%
Acciones de Salud Publica Colectiva	328,483	6%	414,005	7%	-85,522	0%
Otros ingresos de venta de serv. de sa	179,780	3%	239,076	4%	-59,296	-25%
<b>APORTES NO LIGADOS A LA VENTA DE SERVICIOS</b>						
Rendimientos financieros	27,689	1%	25,771	0%	1,918	7%
Reintegros	9,343	0%	33,345	1%	-24,002	-72%
Otros	27,753	1%	0	0%	27,753	100%
<b>TOTAL</b>	<b>5,352,266</b>	<b>100%</b>	<b>5,737,918</b>	<b>100%</b>	<b>-385,652</b>	<b>-7%</b>



## INGRESOS RECONOCIDOS







E.S.E. HOSPITAL  
SAN VICENTE DE PAÚL  
**MISTRATO**

**EMPRESA SOCIAL DEL ESTADO**

**HOSPITAL SAN VICENTE DE PAÚL**

NIT: 891.412.126-0



## INGRESOS RECAUDADOS

	2,020	%	2,019	%	Δ	Δ %
<b>VENTA DE SERVICIOS DE SALUD</b>						
Subsidiado	3,965,012	74%	4,153,652	74%	-188,641	-5%
Contributivo	166,680	3%	254,657	5%	-87,977	-35%
Atencion a la Poblacion Pobre	242,578	5%	266,585	5%	-24,007	-9%
SOAT	39,377	1%	31,540	1%	7,836	25%
Acciones de Salud Publica Colectiva	246,156	5%	359,686	6%	-113,530	0%
Otros ingresos de venta de serv. de salud	135,834	3%	175,465	3%	-39,632	-23%
Recuperacion de cartera	527,051	10%	304,463	5%	222,588	73%
<b>APORTES NO LIGADOS A LA VENTA DE SERVICIOS</b>						
Rendimientos financieros	27,689	1%	25,771	0%	1,918	7%
Reintegros	9,343	0%	33,345	1%	-24,002	-72%
Otros	27,753	1%	0	0%	27,753	100%
<b>TOTAL</b>	<b>5,387,472</b>	<b>100%</b>	<b>5,605,166</b>	<b>100%</b>	<b>-217,693</b>	<b>-4%</b>



E.S.E. HOSPITAL  
SAN VICENTE DE PAÚL  
MISTRATO

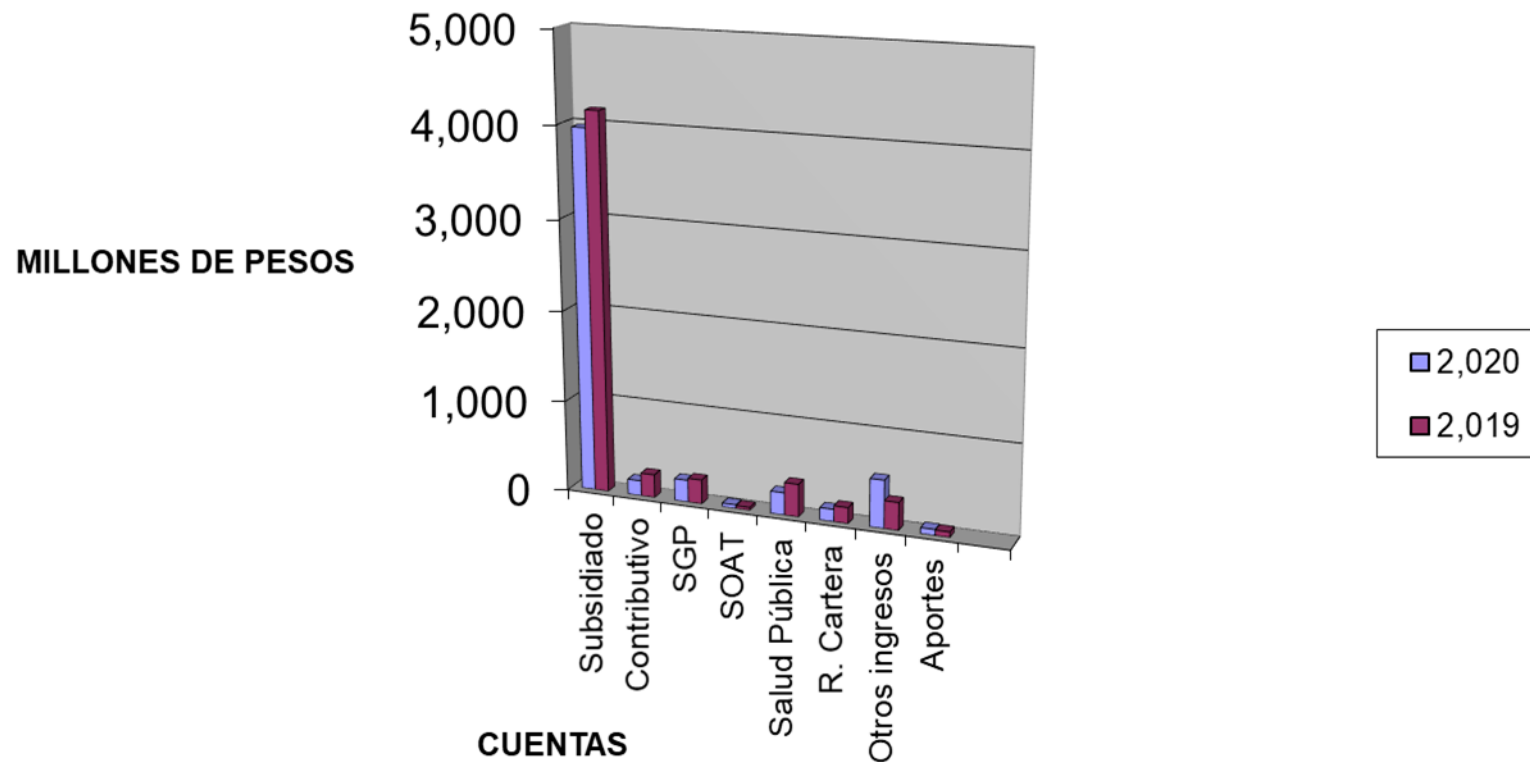
EMPRESA SOCIAL DEL ESTADO

# HOSPITAL SAN VICENTE DE PAÚL

NIT: 891.412.126-0



## INGRESOS RECAUDADOS





## INGRESO COMPARATIVO

AÑO	RECONOCIMIENTOS	RECAUDOS	EGRESOS
2020	5,352,266	5,387,472	5,645,044
2019	5,737,918	5,605,166	5,432,573
Diferencia	-385,652	-217,693	212,470
Porcentaje	-7%	-4%	4%

### OTROS COMPARATIVOS

AÑO	CXP	CARTERA
2020	0	567,327
2019	0	602,534
Diferencia	0	-35,206
Porcentaje	0%	-6%



E.S.E. HOSPITAL  
SAN VICENTE DE PAÚL  
**MISTRATO**

**EMPRESA SOCIAL DEL ESTADO**

# **HOSPITAL SAN VICENTE DE PAÚL**

NIT: 891.412.126-0



## **EGRESOS**

Los egresos del Hospital corresponden en:

- Gastos de personal: 1.379.584 (24%)
- contratos de prestación de servicios: 2.420.229 (43%)
- gastos generales: 599.930 (11%)
- compra de medicamentos e insumos: 699.448 (12%)
- Inversión: 529.426 (9%)
- otros conceptos: 16.426 (1%)

En el año 2020 los egresos aumentaron con respecto al año 2019 en 105.788 millones de pesos, lo que representa una aumento porcentual del 8% comprado con el año anterior.



E.S.E. HOSPITAL  
SAN VICENTE DE PAÚL  
MISTRATO

EMPRESA SOCIAL DEL ESTADO

HOSPITAL SAN VICENTE DE PAÚL

NIT: 891.412.126-0



## EGRESOS COMPARATIVOS

	2,020	%	2,019	%	Δ	Δ %
Gastos de Personal	1,379,584	24%	1,273,796	23%	105,788	8%
Serv. Personales Indirectos	2,420,229	43%	2,453,399	45%	-33,170	-1%
Gastos Generales	599,930	11%	658,404	12%	-58,474	-9%
Gastos de operac. comercial	699,448	12%	781,574	14%	-82,126	-11%
Inversion	529,426	9%	202,880	4%	326,545	161%
Otros	16,426	0%	62,520	1%	-46,094	-74%
<b>TOTAL</b>	<b>5,645,044</b>	<b>100%</b>	<b>5,432,573</b>	<b>100%</b>	<b>212,470</b>	<b>4%</b>



E.S.E. HOSPITAL  
SAN VICENTE DE PAÚL  
MISTRATO

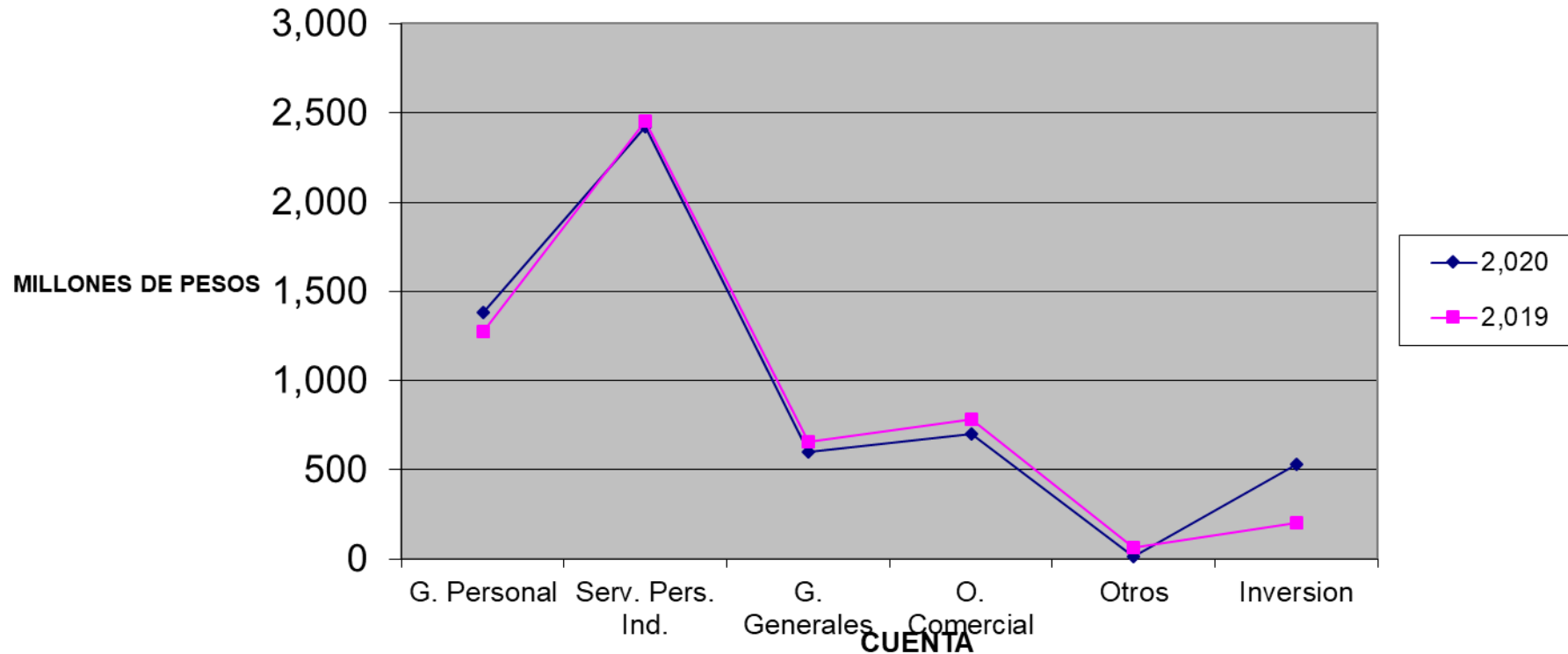
EMPRESA SOCIAL DEL ESTADO

HOSPITAL SAN VICENTE DE PAÚL

NIT: 891.412.126-0



## EGRESOS





E.S.E. HOSPITAL  
SAN VICENTE DE PAÚL  
**MISTRATO**

EMPRESA SOCIAL DEL ESTADO

**HOSPITAL SAN VICENTE DE PAÚL**

NIT: 891.412.126-0



## RESUMEN DE EGRESOS A DIC. 31 DE 2020 Y 2019

	2,020	%	2,019	%	Δ	Δ %
<b>Gastos de Personal</b>	1,379,584	24%	1,273,796	23%	105,788	8%
<b>Serv. Personales Indirectos</b>	2,420,229	43%	2,453,399	45%	-33,170	-1%
<b>Gastos Generales</b>	599,930	11%	658,404	12%	-58,474	-9%
<b>Gastos de operac. comercial</b>	699,448	12%	781,574	14%	-82,126	-11%
<b>Inversion</b>	529,426	9%	202,880	4%	326,545	161%
<b>Otros</b>	16,426	0%	62,520	1%	-46,094	-74%
<b>TOTAL</b>	<b>5,645,044</b>	<b>100%</b>	<b>5,432,573</b>	<b>100%</b>	<b>212,470</b>	<b>4%</b>



E.S.E. HOSPITAL  
SAN VICENTE DE PAÚL  
MISTRATO

EMPRESA SOCIAL DEL ESTADO

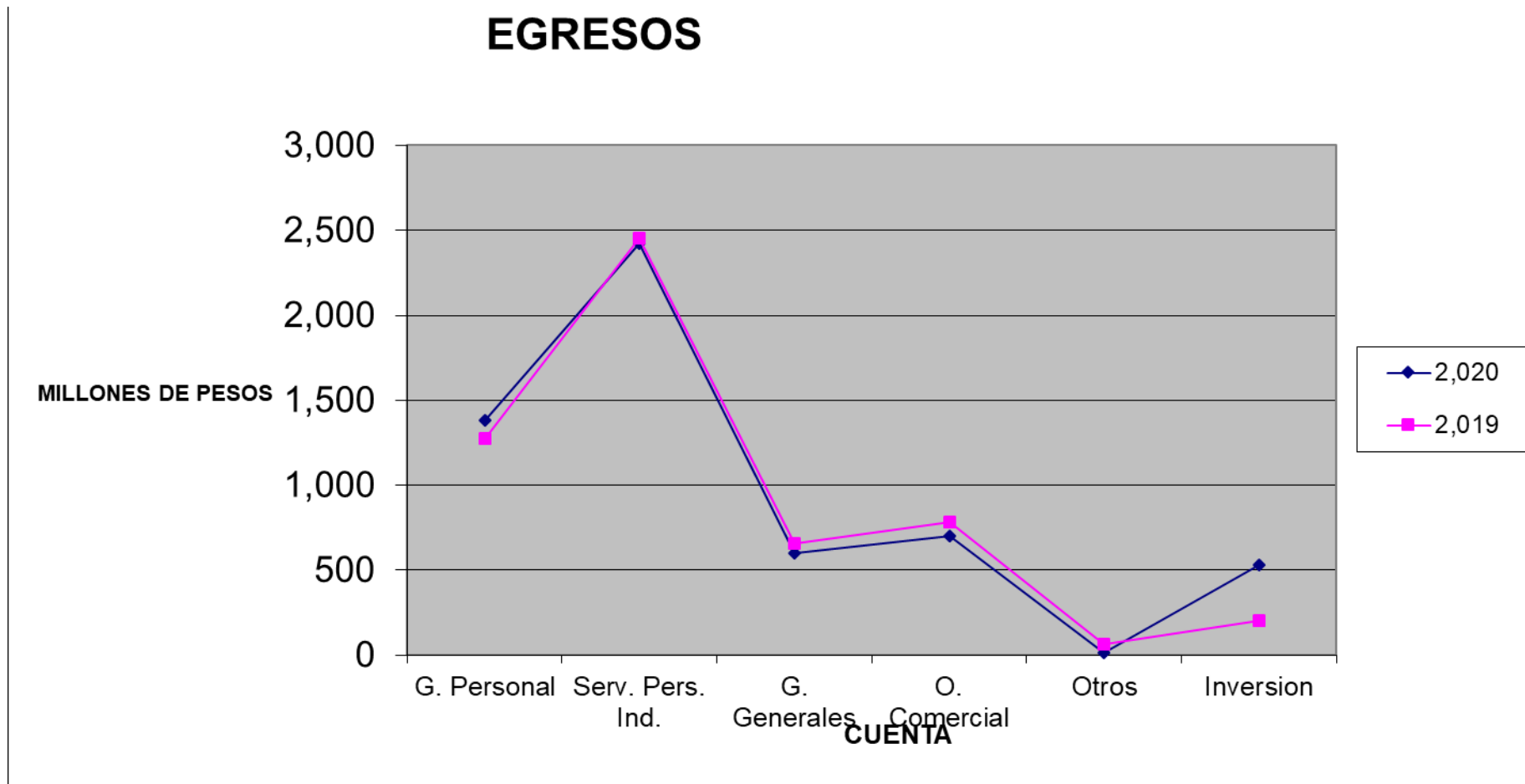
HOSPITAL SAN VICENTE DE PAÚL

NIT: 891.412.126-0



## RESUMEN DE EGRESOS A DIC. 31 DE 2020 Y 2019

### EGRESOS







E.S.E. HOSPITAL  
SAN VICENTE DE PAÚL  
**MISTRATO**

*EMPRESA SOCIAL DEL ESTADO*

**HOSPITAL SAN VICENTE DE PAÚL**

NIT: 891.412.126-0



# CONTRATACION

## ARRENDAMIENTOS

ARRENDAMIENTO OFICINAS ADMINISTRATIVAS:	\$4.320.000 duración 12 meses
ARRENDAMIENTO CASA ESTUDIO:	\$2.963.324 duración 12 meses
<b>TOTAL ARRENDAMINETO:</b>	<b>\$7.283.324</b>



## MANTENIMIENTO

- ▶ Mantenimiento de Software: 26.423.000 Duración 12 Meses
- ▶ Mantenimiento de Vehículos: 54.191.032 Duración 12 Meses
- ▶ Mantenimiento General de las Instalaciones de la ESE: 14.325.300 Duración 11 Meses
- ▶ Mantenimiento de Equipos de Computo: 33.350.000 Duración 10 Meses
- ▶ Mantenimiento de Instalaciones: 28.860.832 Duración 11 Meses

Sistemas: Eléctrico, Ups, Control De Acceso, Detección De Incendio, Circuito Cerrado De Tv, Voz, Datos, Aire Acondicionado.

- ▶ Mantenimiento de Equipos Biomédicos: 17.600.000 Duración 11 Meses
- ▶ Calibración Equipos Biomédicos: 8.832.637 Duración 11 Meses
- ▶ Mantenimiento del Analizador de Química Bs-120: 4.162.652 Duración 5 Meses
- ▶ Mantenimiento Redes de Oxígeno: 5.730.000 Duración 2 Año

**TOTAL MANTENIMIENTO:**

**193.475.453**



## PRESTACION DE SERVICIOS

- ▶ Construyendo Personal Administrativo: 581.724.696 Duración 12 Meses
- ▶ Laboratorio Externo Colchan: 7.000.000 Duración 11 Meses
- ▶ Construyendo Personal Asistencial: 1.305.996.828 Duración 12 Meses
- ▶ Lectura de Placas de Citologías: 5.906.000 Duración 12 Meses
- ▶ Control de Calidad en Laboratorio: 1.914.000 Duración 12 Meses
- ▶ Recolección de Residuos Biológicos: 9.672.000 Duración 12 Meses
- ▶ Asesoría Jurídica: 42.432.200 Duración 12 Meses
- ▶ Prestación de Servicios Como Conductor: 15.112.300 Duración 12 Meses
- ▶ Control Interno: 22.117.000 Duración 12 Meses
- ▶ Contador: 49.533.120 Duración 12 Meses
- ▶ Prestación de Servicios como Conserje: 15.691.300 Duración 12 Meses
- ▶ Prestación de Servicios Médicos: 75.920.466 Duración 12 Meses
- ▶ Prestación de Servicios como Bacterióloga :25.504.265 Duración 12 Meses
- ▶ Coordinador Calidad: 33.872.200 Duración 12 Meses



- ▶ Prestación De Servicios SGSST: 4.950.000 Duración 6 Meses
- ▶ Asesoría Pasivo Pensional: 38.688.000 Duración 12 Meses
- ▶ Prestación De Servicios Aux. Facturación: 22.275.000 Duración 11 Meses
- ▶ Prestación De Servicios Pic Departamental: 42.046.000
- ▶ Prestación De Servicios Pic Municipal: 157.992.378
- ▶ Prestación De Servicios Control De Plagas: 2.374.400 Duración 11 Meses
- ▶ Prestación De Servicios Aux. De Enfermería: 18.371.250 Duración 11 Meses
- ▶ Prestación De Servicios Clasificación Presupuestal: 1.700.000 Duración 1 Mes
- ▶ Prestación De Servicios Señalización Covid 19: 6.110.000

**Total Prestación De Servicios: 2.494.447.243**



## SUMINISTROS

- ▶ Medicamentos Coodesuris: 666.655.8000 Duración 12 Meses
- ▶ Oxígenos: 26.000.000 Duración 12 Meses
- ▶ Insumos de Laboratorio: 39.597.000 Duración 12 Meses
- ▶ Combustible: 53.456.000 Duración 12 Meses
- ▶ Material Medico Quirúrgico: 24.200.000 Duración 12 Meses
- ▶ Alimentación Y Aseo: 45.000.000 Duración 12 Meses
- ▶ Papelería: 10.000.000 Duración 11 Meses
- ▶ Equipos de Computo: 11.119.000
- ▶ Licencias de uso de Antivirus: 5.300.000
- ▶ Dotación: 22.751.930
- ▶ Carne: 7.000.000 Duración 7 Meses
- ▶ Equipos De Computo: 11.119.000
- ▶ Tapabocas: 4.250.000
- ▶ Talonarios Médicos: 3.730.500
- ▶ Productos De Desinfección De Alto Nivel: 5.000.000
- ▶ Compra 400 Pruebas Covid 19: 13.800.000
- ▶ **Total Suministros: 923.833.430**



# TOTAL CONTRATACION

▶ TOTAL PRESTACION DE SERVICIOS:	2.494.447.243
▶ TOTAL SUMINISTROS:	923.833.430
▶ TOTAL OBRA E INTERVENTORIA:	529.425.527
▶ TOTAL MANTENIMIENTO:	193.475.453
▶ TOTAL ARRENDAMIENTO:	7.283.324
<b>PARA UN TOTAL DE CONTRATACION:</b>	<b>4.148.464.977</b>



# CONTRATO DE OBRA

CONSTRUCCIÓN DE LA PRIMERA  
ETAPA DE LAS ÁREAS  
ADMINISTRATIVAS:  
492.380.302

INTERVENTORIA TÉCNICA,  
ADMINISTRATIVA Y FINANCIERA DE LA  
CONSTRUCCIÓN DEL PRIMER NIVEL  
DE LAS ÁREAS ADMINISTRATIVAS:  
37.045.225





## **CONTRATACION DE PLAN DE INTERVENCIONES COLECTIVAS MUNICIPALES**

Se realiza una contratación para realizar un plan de beneficios compuesto por intervenciones de promoción de la salud y gestión del riesgo, las cuales se enmarcan en las estrategias definidas en el plan territorial de salud, y buscan impactar positivamente los determinantes sociales de la salud del municipio de Mistrato.

**presupuesto \$209.000.000**







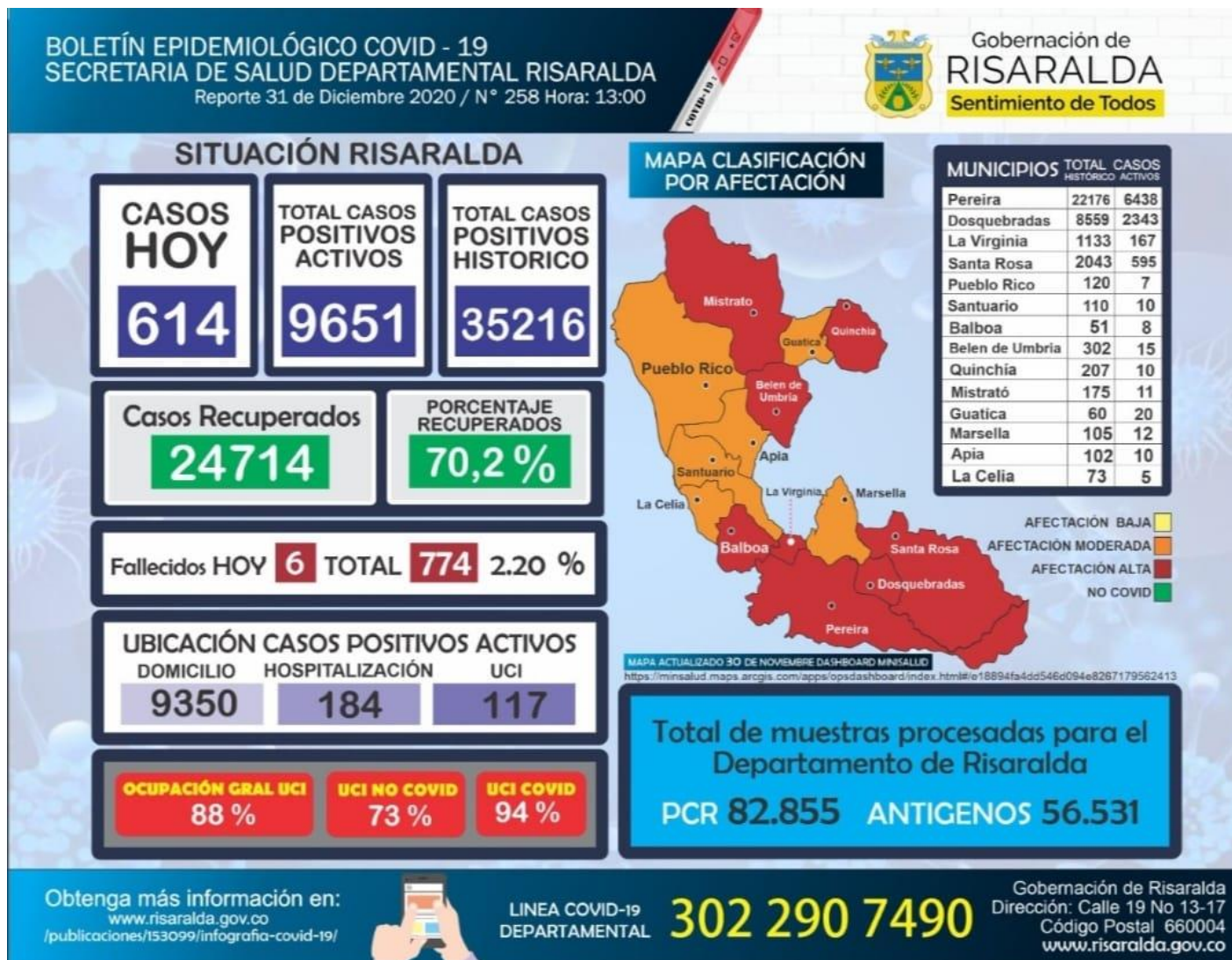
## CONTRATACION DE PLAN DE INTERVENCIONES COLECTIVAS DEPARTAMENTALES

Se realizo contratación con el departamento de Risaralda, como anexo al plan de intervenciones colectivas municipales fortaleciendo acciones que contribuyen al mejoramiento de la salud y prevención de la enfermedad en el municipio de Mistrato.

**Presupuesto \$119.483.488**



# SITUACION AFECTACION COVID MISTRATO





MUCHAS  
GRACIAS

